



※掲載のCGパースは外観・内観イメージをもとに描き起こしたもので実際とは異なる場合がございます。行政の指導・施工上の都合及び改良のため、変更する場合があります。予めご了承下さい。



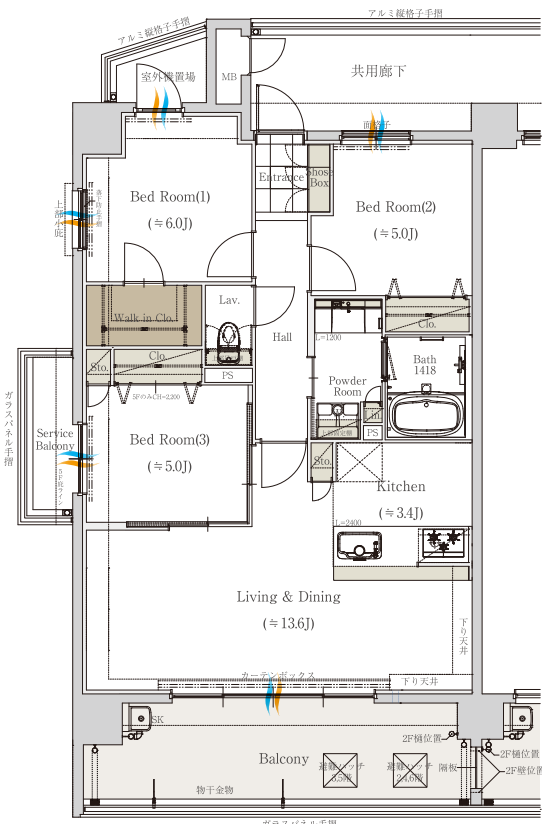
アーバンロケーションにここよく溶け込む、ツートンカラーのソフスティケイトされたスクエアフォルム。ベイエリアならではの多彩な利便性に即応する機能美と全戸南向きという快適性と2つの性能がデザインと融合。この素晴らしい環境も含めた最適な暮らし心地をお楽しみください。

落ち着きと品格を漂わす永住の邸にふさわしい気品あるデザイン。

本物を知る、大人のためのリビング・ダイニング。

A TYPE [3LDK] 専有面積/73.71㎡(22.29坪)

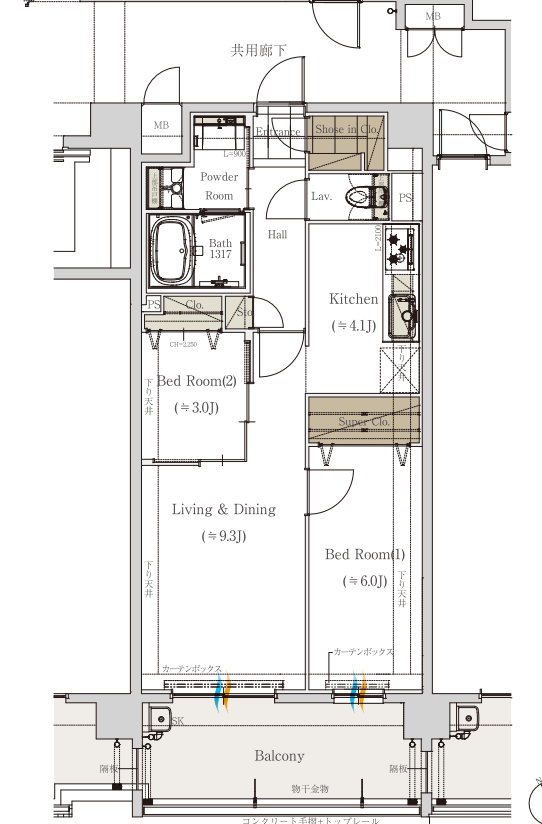
バルコニー面積/14.30㎡ サービスバルコニー面積/3.00㎡ 室外機置場面積/2.28㎡



201号室[3LDK] 販売価格 5,120万円 (税込) お支払例 月々 82,399円 (税込) 頭金無し / ポーナ支払い(年2回)105,561円

C TYPE [2LDK] 専有面積/54.33㎡(16.43坪)

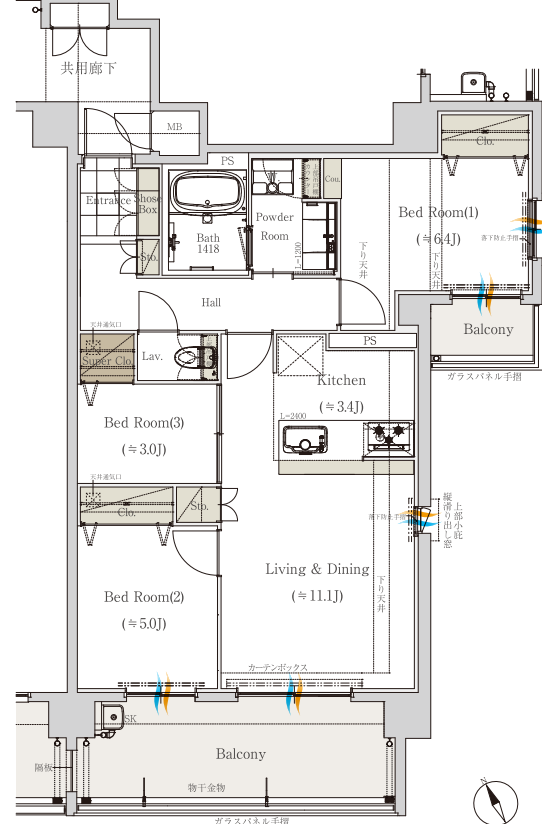
バルコニー面積/10.40㎡



203号室[2LDK] 販売価格 3,590万円 (税込) お支払例 月々 70,098円 (税込) 頭金無し / ポーナ支払い無し

D TYPE [3LDK] 専有面積/68.97㎡(20.86坪)

バルコニー面積/14.20㎡



205号室[3LDK] 販売価格 4,900万円 (税込) お支払例 月々 70,293円 (税込) 頭金無し / ポーナ支払い(年2回)152,477円



毎日使うものも、特別で贅沢でありたい。

Kitchen LIXIL
機能性であるほど快適になる。日常を軽やかに過ごすための洗練されたキッチンスペース。
キッチン背面収納
シンク下・加熱機器下「らくハツと収納」
サイエンスウォーターシステム

BathRoom LIXIL
美しさにもこだわった、上質な空間で、ゆっくりといやしの時間を。
浴室暖房乾燥機
バツとくるりんぼい排水口
ワイドミラー

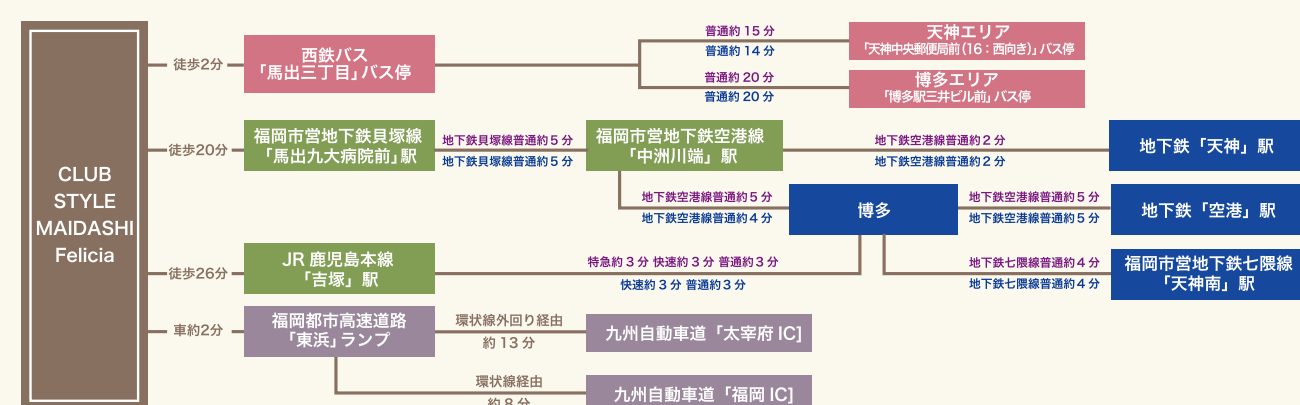
PowderRoom LIXIL
セルフケアのひとときをホテルライクに愉しむ空間。
SJバリアカウンター
スマートポケット収納
3面鏡

Lavatory TOTO
心地よさとエコにこだわって。使いやすく清潔なトイレ空間を実現。
セフィオンテクト
トルネード洗浄
ウォシュレット一体型トイレ

都心に近く、買い物・環境・医療など住環境も抜群。快適と利便が交わる好立地。

4WAYアクセス

- 西鉄バス「馬出三丁目」バス停 徒歩2分
- 福岡市営地下鉄貝塚線「馬出九大病院前」駅 徒歩20分
- JR鹿児島本線「吉塚」駅 徒歩26分
- 福岡都市高速道路「東浜」ランプ 車約2分



※表示距離は、住宅地図をもとに現地(エントランス)からの最短距離を計測し、徒歩分数は1分=80m、自転車分数は時速15km、車分数は一般道を時速40kmで計算しています。...

FREE ORDER PLAN SYSTEM 自由自在の空間を創るフリーオーダープランシステム採用

お住まいになる空間が、一人ひとりのライフスタイルにフィットするように、設備仕様から間取り変更まで、さまざまご要望にお応えする当社独自の「フリーオーダープランシステム」をご用意しました。...

設計変更が可能	グレードアップオーダー設備が可能	デザイン&インテリアセレクションが可能
リーズナブル	わずかな差額で、さらにグレードアップが可能になります	
オーダー	標準	価格

※掲載写真はアライアンス展示場を撮影したものと及びメーカー写真等で、一部オプション仕様なども含まれており実際とは異なる場合があります。

スマートで家電を操作。最新型IoTスマートマンション。

リビングでつくるぎながら、別の家事をこなしながら、外出先で用事を済ませながら。どこからでも操作できるIoT家電で、我が家の暮らしをもっと快適に、もっと便利に、もっと安心に。



今の時代だからこの安心は大きい。家族を見守る24時間セキュリティ。

- スムーズに入館できるハンズフリーシステム。
- 不審者の侵入を許し難くする、様々な工夫を凝らしました。
- 玄関ドアには細心の注意を払いました。

【Tebraキー】軽量でシンプルデザインのため持ち運びにも便利なTebraキーを採用。また万が一Tebraキーの電池が切れてしまってもTebraキーをリーダーにかざすことで解錠可能のため、便利です。

【オートロック】マンション内の入館セキュリティを高めるために共用部にオートロックを設けています。

【二重ロック付玄関ドア】デザイン性にも防犯性にも優れた二重ロック付玄関ドアを採用。

【モニター付きインターホン】訪問者の顔や姿を映像でキャッチできる映像付きモニター。

完全予約制「モデルルーム」公開中

地下鉄「唐人町」駅そば、「エイリックススタイル地行デザインセンター」にて

住所/福岡市中央区地行1丁目4-1

ご来場希望のお客様は、友の会に会后、下記フリーダイヤルもしくはQRよりご予約の上、ご来場ください。ご予約がない場合、ご案内いたしかねる場合がございますのでご了承ください。

■物件概要●物件名/クラブスタイル馬出フェリシア●所在地/福岡福岡市東区馬出3丁目274番●交通/西鉄バス「馬出三丁目」バス停徒歩約2分(約160m)●用途地域/第一種住居地域●その他地域・地区/準防火地域・第二種20m高度地区●地目/宅地●敷地面積/771.73㎡●建ぺい率/60%●容積率/200%●建築面積/460.62㎡●建築延床面積/1,882.42㎡●構造・規模/鉄筋コンクリート造地上6階建て●建築確認番号/第KH23-02104-1号[2023年(令和5年)10月25日取得]●総戸数/20戸●販売戸数/20戸●販売価格(税込)/3,590万円(1戸)~6,640万円(1戸)●間取り/2LDK(4戸)・3LDK(14戸)・4LDK(2戸)●専有面積/54.33㎡~86.93㎡●バルコニー面積/10.40㎡~22.50㎡●ルーフバルコニー面積/22.74㎡(Gタイプ)●ルーフバルコニー使用料(月額)/1,140円(Gタイプ)●サービスバルコニー面積/3.0㎡(Aタイプ)~8.05㎡(Eタイプ)●室外機置場面積/2.28㎡(Aタイプ)●管理費(月額)/9,700円~15,600円●修繕積立金(月額)/5,400円~8,600円●修繕積立金(一括)/380,300円~608,500円●駐車場/敷地内駐車場20区画[概別2区画]22台(内:機械式駐車場6台)●駐車場使用料(月額)/平面駐車場14区画:7,000円~30,000円、機械式駐車場6台:5,000円~11,000円●バイク置き場/原付5台●バイク置場使用料(月額)/1,500円●自転車置き場/30台(スライドラック式)●自転車置場使用料(月額)/400円●竣工予定/2025年(令和7年)1月下旬●入居予定/2025年(令和7年)2月下旬●分譲後の権利形態/敷地:各戸専有面積による所有権の共有 建物専有部分:区分所有権、共用部分:住戸専有面積割合による共有持分●分譲後の管理形態/区分所有者全員により管理組合を結成し管理会社に委託●設計・監理/株式会社アーキスタイル ●施工/日建建設株式会社●管理会社/アライアンスサービス株式会社●設計図書閲覧場所/株式会社アライアンス●売主・事業主/株式会社アライアンス●広告有効期限/2024年4月末日

事業主・売主 Alliance 株式会社 アライアンス 福岡市中央区舞鶴3丁目9番39号 福岡舞鶴スクエア 宅地建物取引業/福岡県知事(5)第14436号

お問い合わせ先 0120-232-456 ※ホームページアドレス/https://maidashi.jp https://www.alliance-e.co.jp クラブスタイル馬出フェリシア 検索

