



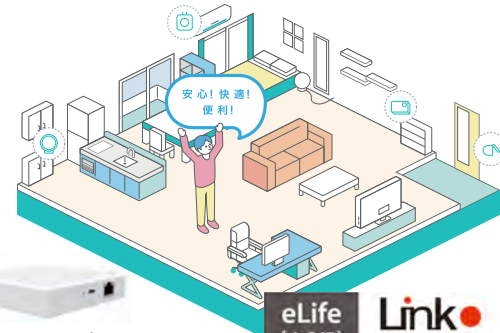
※掲載のCGパースは外観・内観イメージをもとに描き起こしたもので実際とは異なる場合がございます。行政の指導・施工上の都合及び改良のため、変更する場合があります。予めご了承下さい。

## 落ち着きと品格を漂わす永住の邸にふさわしい気品あるデザイン。

アーバンロケーションにこころよく溶け込む、ツートンカラーのソフィスティケートされたスクエアフォルム。ベイエリアならではの多彩な利便性に即応する機能美と全戸南向きという快適性と、2つの性能がデザインと融合。この素晴らしい環境も含めた最適な暮らし心地をお楽しみください。

### スマホ一つで家電を操作。最新型IoTスマートマンション。

リビングでつくりながら、別の家事をこなしながら、外出先で用事を済ませながら。どこからでも操作できるIoT家電で、我が家の暮らしをもっと快適に、もっと便利に、もっと安心に。



スマートリモコン「eRemote Pro」 開閉センサー 温度センサー スマートハブ

### 【Tebraキー】

軽量でシンプルデザインのため持ち運びにも便利なTebraキーを採用。また万が一Tebraキーの電池が切れてしまってもTebraキーをリーダーにかざすことで解錠可能のため、便利です。

- ハンズフリーで解錠
- 持ち運びに便利
- キー取柄型
- リモコンボタンの操作可能

※メインエントランスのみ



image

### 【オートロック】

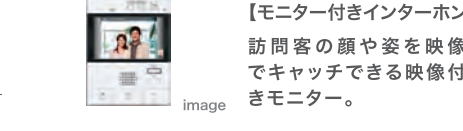
マンション内の入館セキュリティを高めるために共用部にオートロックを設けています。



image

### 【二重ロック付玄関ドア】

デザイン性にも防犯性にも優れた二重ロック付玄関ドアを採用。



image

### 【モニター付きインターホン】

訪問者の顔や姿を映像でキャッチできる映像付きモニター。



image



## FREE ORDER PLAN SYSTEM

お住まいになる空間が、一人ひとりのライフスタイルにフィットするように、設備仕様から取り替えまで、さまざまなご要望にお応えする当社独自の「フリーオーダープランシステム」をご用意しました。専門のプランコーディネーターや設計士がご家族の想いに寄り添い、お客さまの趣味や嗜好にできる住まいを、丁寧にかたちにしていきます。

### 自由自在の空間を創るフリーオーダープランシステム採用

設計変更が可能	グレードアップオーダー設備が可能	デザイン&インテリアセレクションが可能
リーズナブル	わずかな差額で、さらにグレードアップが可能になります	
オーダー	標準	価格

※掲載写真はアライアンス展示場を撮影したものとメーカー写真等で、一部オプション仕様なども含まれており実際とは異なる場合があります。

## 都心に近く、買い物・環境・医療など住環境も抜群。快適と利便が交わる好立地。

- 西鉄バス「馬出三丁目」バス停 徒歩2分
- 福岡市営地下鉄箱崎線「箱崎宮前」駅 徒歩14分
- JR鹿児島本線「吉塚」駅 徒歩26分
- 福岡都市高速道路「東浜」ランプ 車約2分

## 4WAYアクセス



※表示距離は、住宅地図をもとに現地(エントランス)からの最短距離を計測し、徒歩分は1分=80m、自転車分は時速15km、車分は一般道を時速40kmで計算しています。※徒歩、自転車、車分は信号待ち、渋滞等を考慮していません。※都市高速は60km/h(一部の80km/h区間を除く)・九州自動車道は80km/hで算出しています。※掲載のCGパースは外観・内観イメージをもとに描き起こしたもので実際とは異なる場合がございます。行政の指導・施工上の都合及び改良のため、変更する場合があります。予めご了承下さい。※掲載写真はアライアンス展示場を撮影したものとメーカー写真等で、一部オプション仕様なども含まれており実際とは異なる場合があります。※掲載のイメージイラストは令和6年3月末日現在の立地状況にて作成しております。彩光等を半永久的に約束するものではありません。詳しくは係員までお尋ね下さい。

■物件概要 ●物件名/クラブスタイル馬出フェリシア ●所在地/福岡県福岡市中央区馬出3丁目274番(地番) ●交通/西鉄バス「馬出三丁目」バス停徒歩約2分(約160m) ●用途地域/第一種住居地域 ●その他地域・地区/準防火地域・第二種20m高度地区 ●地目/宅地 ●敷地面積/771.73㎡ ●建ぺい率/60% ●容積率/200% ●建築面積/460.62㎡ ●建築延床面積/1,882.42㎡ ●構造・規模/鉄筋コンクリート造地上6階建て ●建築確認番号/第KH23-02104-1号[2023年(令和5年)10月25日取得] ●総戸数/20戸 ●販売戸数/20戸 ●販売価格(税込)/3,590万円(1戸)~6,640万円(1戸) ●最多販売価格帯/4,600万円台~5,100万円台(各2戸) ●間取り/2LDK(4戸)・3LDK(14戸)・4LDK(2戸) ●専有面積/54.33㎡~86.93㎡ ●バルコニー面積/10.40㎡~22.50㎡ ●ルーフバルコニー面積/22.74㎡(Gタイプ) ●サービスバルコニー面積/3.0㎡(Aタイプ)~8.05㎡(Eタイプ) ●室外機置場面積/2.28㎡(Aタイプ) ●管理費(月額)/9,700円~15,600円 ●修繕積立金(月額)/5,400円~8,600円 ●修繕積立基金(一括)/380,300円~608,500円 ●駐車場/敷地内駐車場20区画(縦列2区画)22台(内:機械式駐車場6台) ●駐車場使用料(月額)/平面駐車場14区画:7,000円~30,000円・機械式駐車場6台:5,000円~11,000円 ●バイク置き場/原付5台 ●バイク置き場使用料(月額)/1,500円 ●自転車置き場/30台(スライドロック) ●自転車置き場使用料(月額)/400円 ●竣工予定/2025年(令和7年)1月下旬 ●入居予定/2025年(令和7年)2月下旬 ●分譲後の権利形態/敷地:各戸専有面積による所有権共有建物:専有部分は区分所有権、共用部分は住戸専有面積割合による共有持分 ●分譲後の管理形態/区分所有者全員により管理組合を結成し管理会社に委託 ●設計・監理/株式会社アーキスタイル ●施工/日建建設株式会社 ●管理会社/アライアンスサービス株式会社 ●設計図書閲覧場所/株式会社アライアンス ●売主・事業主/株式会社アライアンス ●広告有効期限/2024年6月30日

### 明るく光が差し込む低層エリア

CLUB STYLE馬出フェリシア北側には福岡中学校グランド、南側には大型の平置き駐車場が位置し、彩光を運る高層マンション等がないため、自然光溢れる明るく暮らしを確保出来ます。

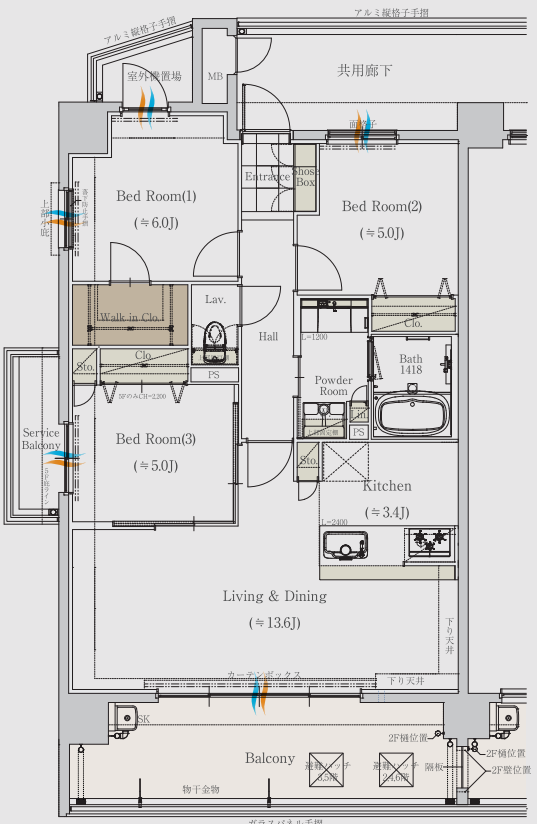


### ゆめタウン博多



## A TYPE [3LDK] 専有面積/73.71㎡(22.29坪)

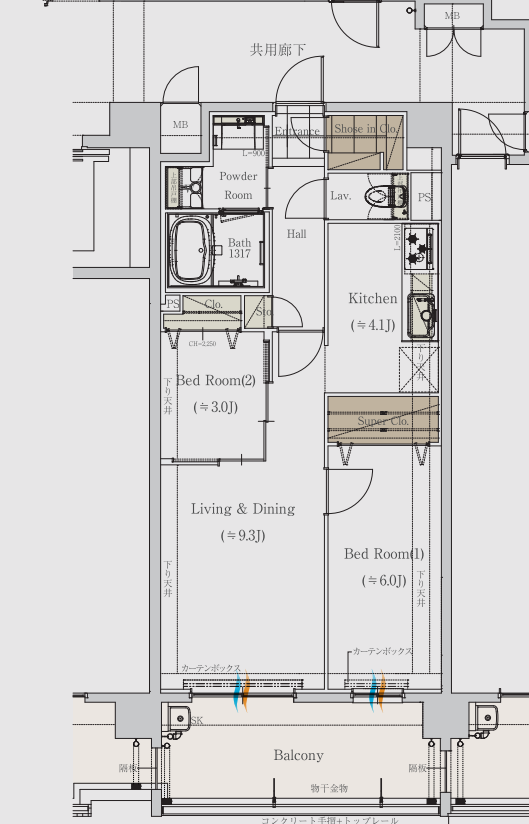
バルコニー面積/14.30㎡ サービスバルコニー面積/3.00㎡ 室外機置場面積/2.28㎡



201号室[3LDK] 販売価格 5,120万円 月々 82,399円(税込) ※お支払例 頭金無し/ボーナス払い(年2回)105,561円

## C TYPE [2LDK] 専有面積/54.33㎡(16.43坪)

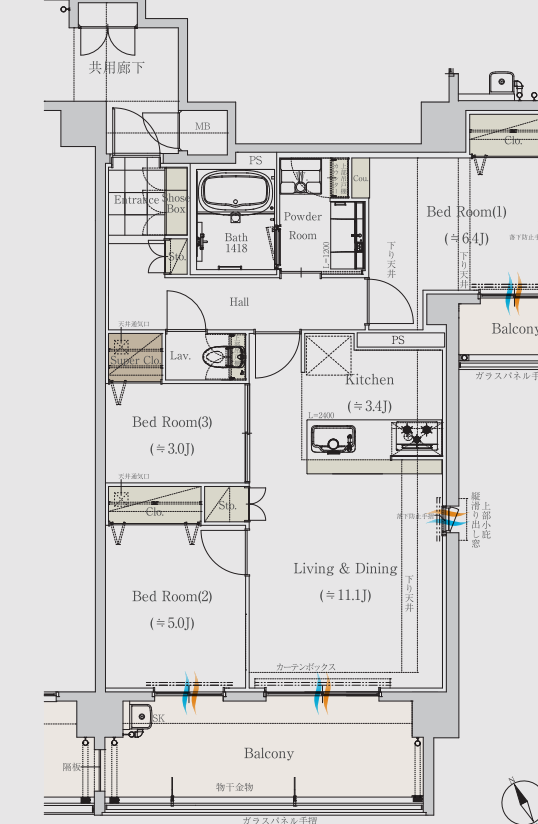
バルコニー面積/10.40㎡



203号室[2LDK] 販売価格 3,590万円 月々 70,098円(税込) ※お支払例 頭金無し/ボーナス払い無し

## D TYPE [3LDK] 専有面積/68.97㎡(20.86坪)

バルコニー面積/14.20㎡



205号室[3LDK] 販売価格 4,900万円 月々 70,293円(税込) ※お支払例 頭金無し/ボーナス払い(年2回)152,477円

## 毎日使うものも、特別で贅沢でありたい。

### Kitchen LIXIL

機能的であるほど快適になる。日常を軽やかに過ごすための洗練されたキッチンスペース。

- キッチン背面収納
- シンク下・加熱機器下「らくパック収納」
- サイエンスウォーターシステム

### BathRoom LIXIL

美しさにもこだわった、上質な空間で、ゆっくりといやしの時間を。

- 浴室暖房乾燥機
- バットとくるんぼい排水口
- ワイドミラー

### PowderRoom LIXIL

セルフケアのひとつをホテルライクに愉しむ空間。

- SJボウルカウンター
- スマートポケット収納
- 3面鏡

### Lavatory TOTO

心地よさとエコにこだわって。使いやすく清潔なトイレ空間を実現。

- セフィオンテクト
- トルネード洗浄
- ウォシュレット一体型トイレ



### 完全予約制「モデルルーム」公開中

地下鉄「唐人町」駅そば、「エイリックススタイル地行デザインセンター」にて

MARK IS 福岡もち

至再新 至天神

住所/福岡市中央区地行1丁目4-1

ご来場希望のお客は、友の会に入会后、下記フリーダイヤルもしくはQRよりご予約の上、ご来場ください。ご予約がない場合、ご案内したかねる場合もございますのでご了承ください。

事業主・売主

お問い合わせ先

# Alliance

Alliance Real Estate Sales Co.

株式会社 アライアンス

福岡市中央区舞鶴3丁目9番39号 福岡舞鶴スクエア

宅地建物取引業/福岡県知事(5)第14436号

0120-232-456

https://www.alliance-e.co.jp

クラブスタイル馬出フェリシア

※ホームページアドレス/https://maidashi.jpまたは「クラブスタイル馬出フェリシア」で検索

公式HPはコチラ

物件SNSも更新中

### CLUB STYLE マンション「友の会」会員募集

会員登録無料/優先分譲

マンションの最新情報をお届けします

会員ご希望の方は左記HPもしくはQRコードより会員登録ください。ご不明な点はご遠慮なく下記フリーダイヤルまでお電話下さい。ご登録日よりお待ち申し上げます。

SoftBank HAWKS OFFICIAL SPONSOR

Alliance